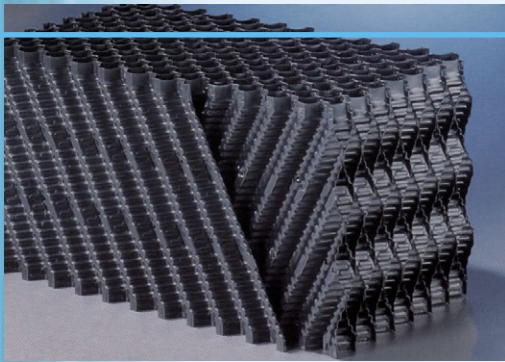


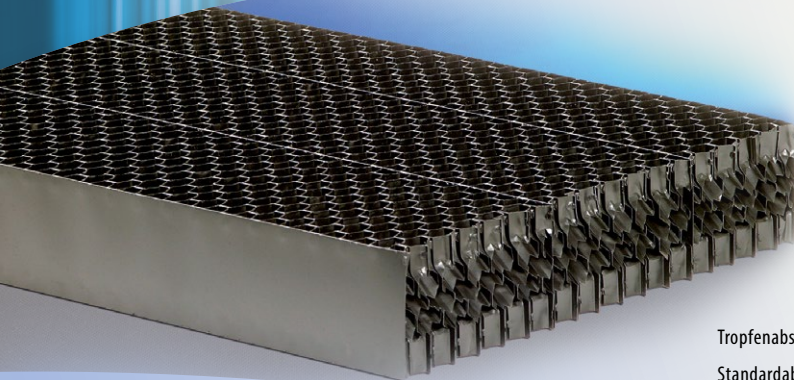
KÜHLTURM-SANIERUNG



Die Füllkörper aus PP sind mit folgenden Kanalweiten erhältlich: 12 mm, 19 mm, 27 mm
Standardabmessungen:
1200 x 300 x 300 mm; 2400 x 300 x 300 mm
Andere Maße je nach Einbausituation jederzeit möglich.

Professionelle Kühltumsanierung mit Polypropylen Folieneinbauten (Füllkörper und Tropfenabscheider).

- ▶ **Kühlleistung wieder bei 100% oder deutlich mehr, durch Einsatz von Füllkörpern mit kleinerer Kanalweite \triangleq größerer Wärmeaustauschfläche**
- ▶ **Dauergebrauchstemperatur bis 80°C**
- ▶ **Bei späterer Entsorgung ist PP kein Sondermüll im Gegensatz zu PVC**



Tropfenabscheider aus PP
Standardabmessungen:
1200 x 600 x 125 mm; 2400 x 300 x 125 mm

